

Nähanleitung für ein Portkissen

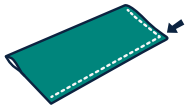
Dieses kleine Kissen soll Portträgerinnen helfen, die sensible Stelle, an der ein Port sitzt, zu schützen, z. B. beim Anschnallen im Auto oder beim Tragen einer Umhängetasche.

Material

- Baumwollstoff 20 cm lang x 16 cm breit (groß)
- Baumwollstoff 11 cm lang x 7 cm breit (klein) für das Band
- Füllwatte
- Klettverschlussband zum Annähen ca. 2 x 2 cm, farblich zum Stoff passend



Anleitung (Nahtzugabe ist in den Angaben enthalten)



Den kleinen Baumwollstoff der Länge nach rechts auf rechts legen und mit 0,5 cm Nahtzugabe an zwei Seiten zusammennähen. Die Nahtzugabe an der Ecke mit der Schere bis kurz vor der Naht diagonal einschneiden (siehe Pfeil).



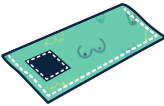
Die Nahtzugabe an der Längsseite auseinanderbügeln.



Band durch Öffnung wenden (z. B. mit Hilfe eines Löffels)



Stoff an der Öffnung 0,5 cm nach innen umknicken und das gesamte Band rundherum an der Kante schmal abnähen



2 cm vom Klettverschlussband abschneiden und eines der beiden Stücke an einem Ende auf das Band nähen.



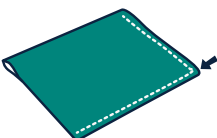
Den großen Baumwollstoff der Breite nach links auf links in der Mitte falten und die Position für das Gegenstück des Klettverschlussbandes mittig mit Stecknadeln markieren



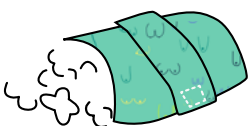
Den Stoff wieder auseinanderfalten und das Klettverschlussband an der markierten Stelle annähen.



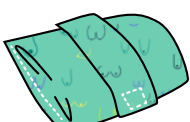
Das am Anfang gefertigte Band auf den Klettverschluss legen und mit Stecknadeln fixieren.



Den Stoff der Breite nach rechts auf rechts in der Mitte zusammenlegen und an den Kanten mit 1 cm Nahtzugabe an zwei Seiten zusammennähen. Das Band wird mit eingenäht (auf die richtige Lage des Bandes achten). Die Nahtzugabe an der Ecke mit der Schere bis kurz vor der Naht einschneiden (siehe Pfeil).



Den Stoff wenden und das Kissen mit Füllwatte füllen. Die Füllmenge kann persönlich festgelegt werden. Bedenken Sie, dass sich die Füllmenge am Gurt mit der Zeit zusammenpresst.



Den Stoff an der Öffnung 1 cm nach innen umknicken und die Öffnung schmal an der Kante entlang zunähen. Fertig!